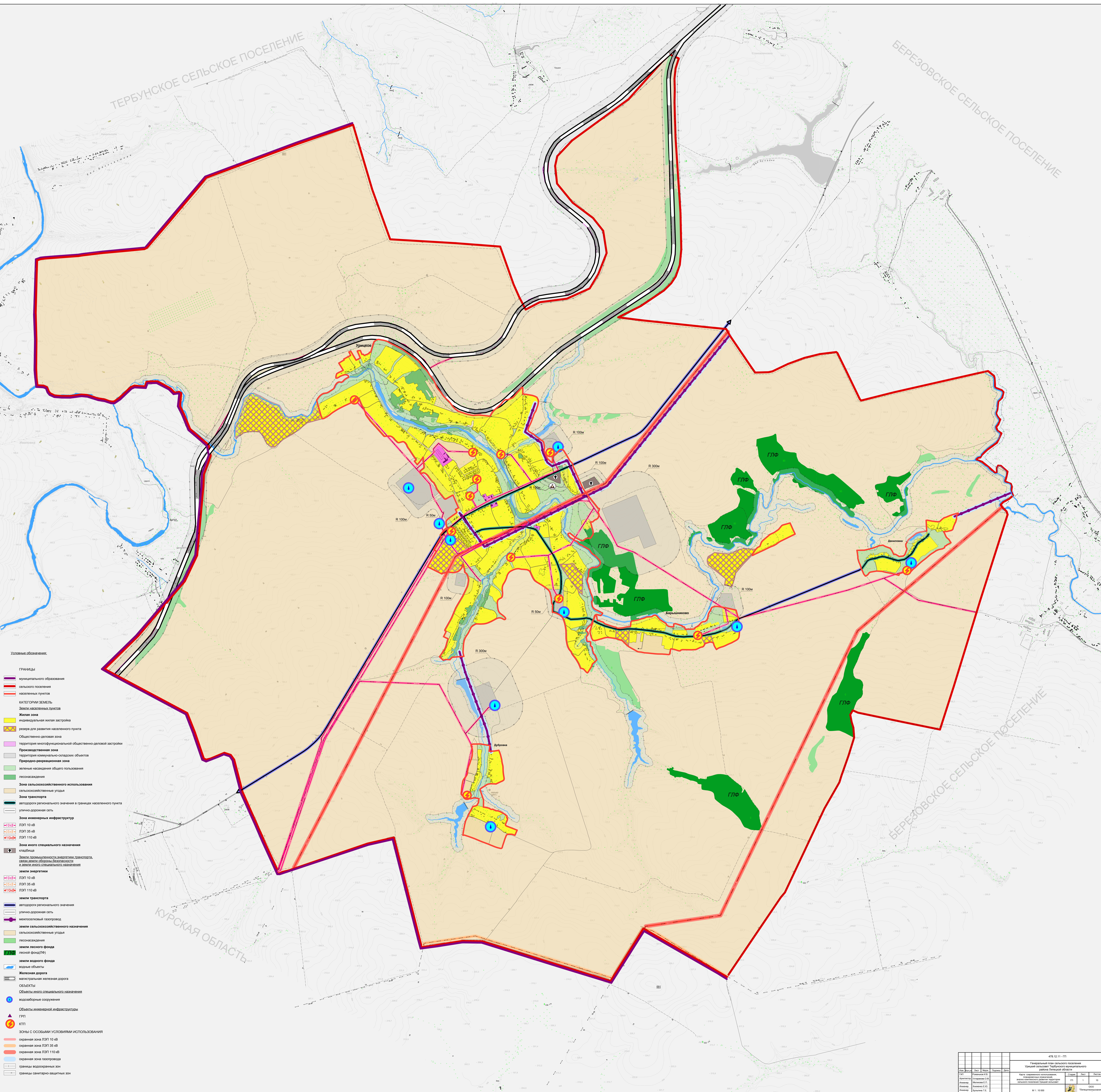


# Генеральный план сельского поселения Урицкий сельсовет Тербунского муниципального района Липецкой области

Карта современного использования, планировочных ограничений, анализ комплексного развития территории сельского поселения Урицкий сельсовет



- Условные обозначения:
- ГРАНИЦЫ**
    - муниципального образования
    - сельского поселения
    - населенных пунктов
  - КАТЕГОРИИ ЗЕМЕЛЬ**
    - Жилая зона
      - индивидуальная жилая застройка
      - резерв для развития населенного пункта
    - Общественно-деловая зона
      - территории многофункциональной общественно-деловой застройки
    - Производственная зона
      - территории коммунально-складских объектов
    - Природно-рекреационная зона
      - зеленые насаждения общего пользования
      - лесонасаждения
    - Зона сельскохозяйственного использования
      - сельскохозяйственные угодья
    - Зона транспорта
      - автодороги регионального значения в границах населенного пункта
      - улично-дорожная сеть
    - Зона инженерных инфраструктур
      - ЛЭП 10 кВ
      - ЛЭП 35 кВ
      - ЛЭП 110 кВ
    - Зона иного специального назначения
      - кладбища
      - Земли промышленности, энергетики, транспорта, связи, земли обороны, безопасности и земли иного специального назначения
      - земли энергетики
        - ЛЭП 10 кВ
        - ЛЭП 35 кВ
        - ЛЭП 110 кВ
      - земли транспорта
        - автодороги регионального значения
        - улично-дорожная сеть
      - земли сельскохозяйственного назначения
        - сельскохозяйственные угодья
        - лесонасаждения
      - земли лесного фонда
        - лесной фонд(ле)
      - земли водного фонда
        - водные объекты
      - Железная дорога
        - магистральная железная дорога
      - ОБЪЕКТЫ
        - Объекты иного специального назначения
        - водозаборные сооружения
        - Объекты инженерной инфраструктуры
          - ГРП
          - КТП
      - Зоны с особыми условиями использования
        - охранная зона ЛЭП 10 кВ
        - охранная зона ЛЭП 35 кВ
        - охранная зона ЛЭП 110 кВ
        - охранная зона газопровода
        - границы водозащитных зон
        - границы санитарно-защитных зон

478.10.11 - ПП				
Генеральный план сельского поселения Урицкий сельсовет Тербунского муниципального района Липецкой области				
№ п/п	№	Имя	Подпись	Дата
1	1	Иванов И.И.		
2	2	Петров П.П.		
3	3	Сидоров С.С.		
4	4	Кузнецов К.К.		
5	5	Лебедев Л.Л.		
6	6	Попов П.П.		
7	7	Смирнов С.С.		
8	8	Мухоморов М.М.		
9	9	Иванов И.И.		
10	10	Петров П.П.		