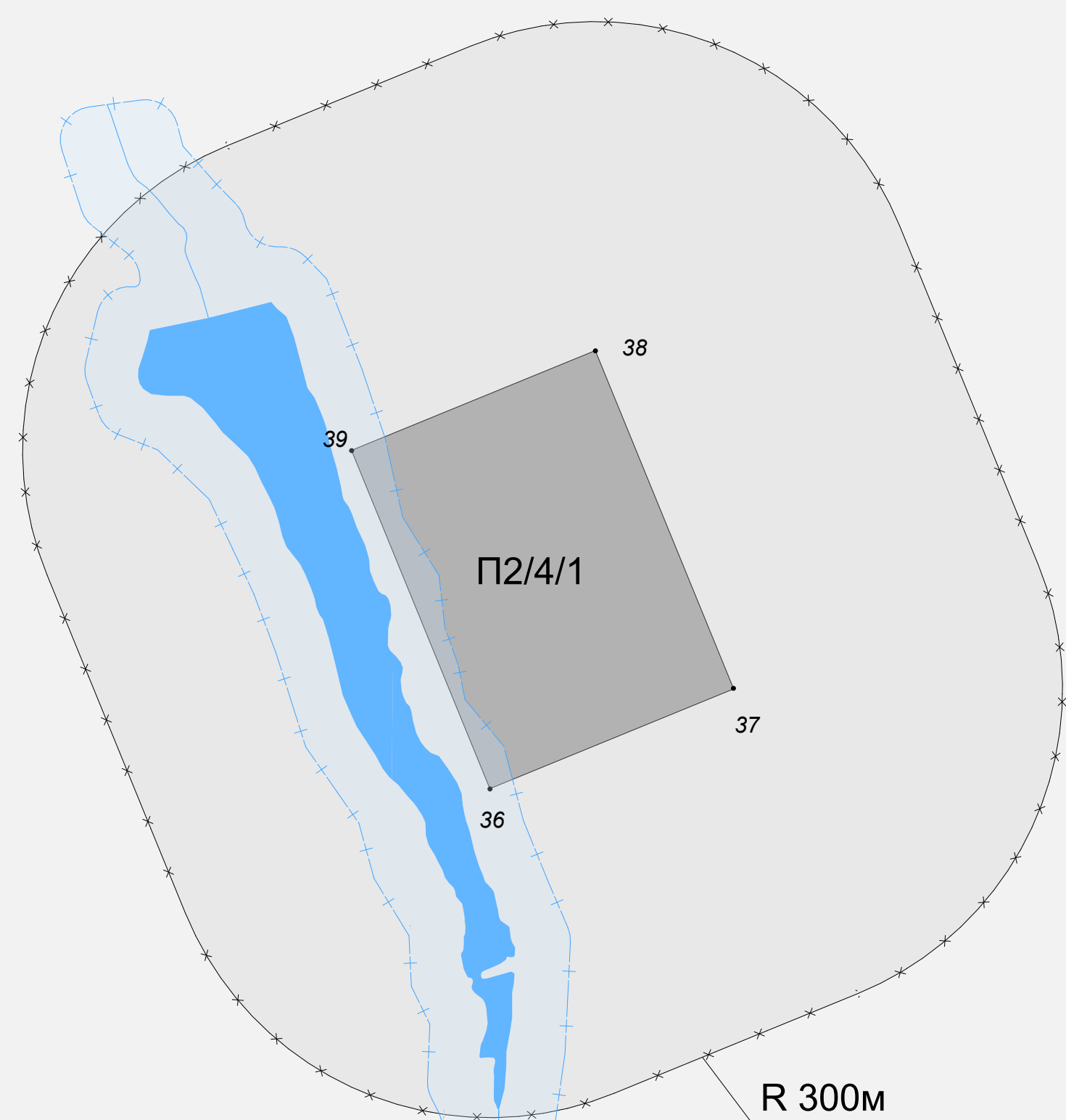




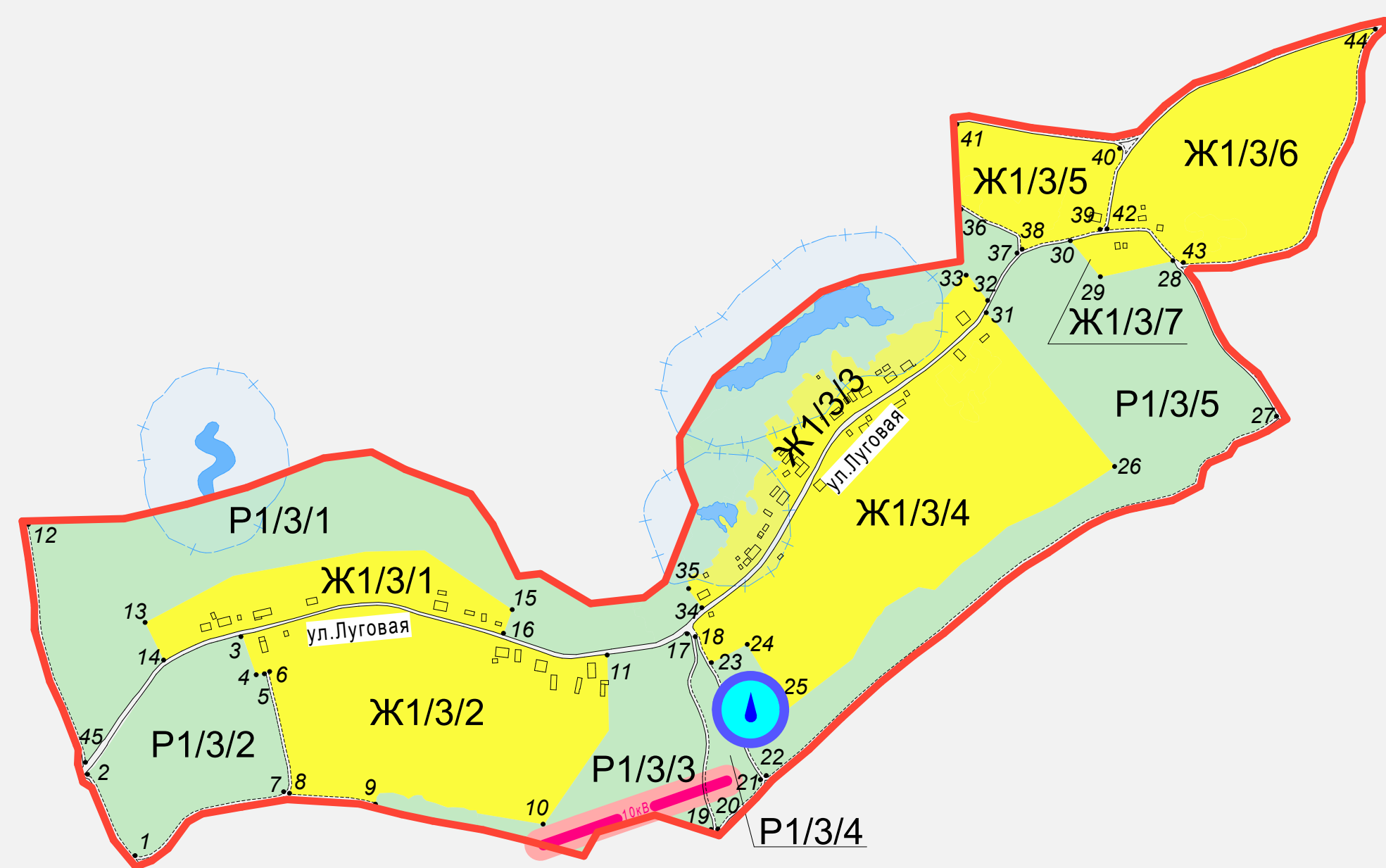
Правила землепользования и застройки сельского поселения Урицкий сельсовет Тербунского муниципального района Липецкой области

Карта градостроительного зонирования деревни Барышниково, деревни Даниловка, деревни Дубровка

д.Дубровка(4)



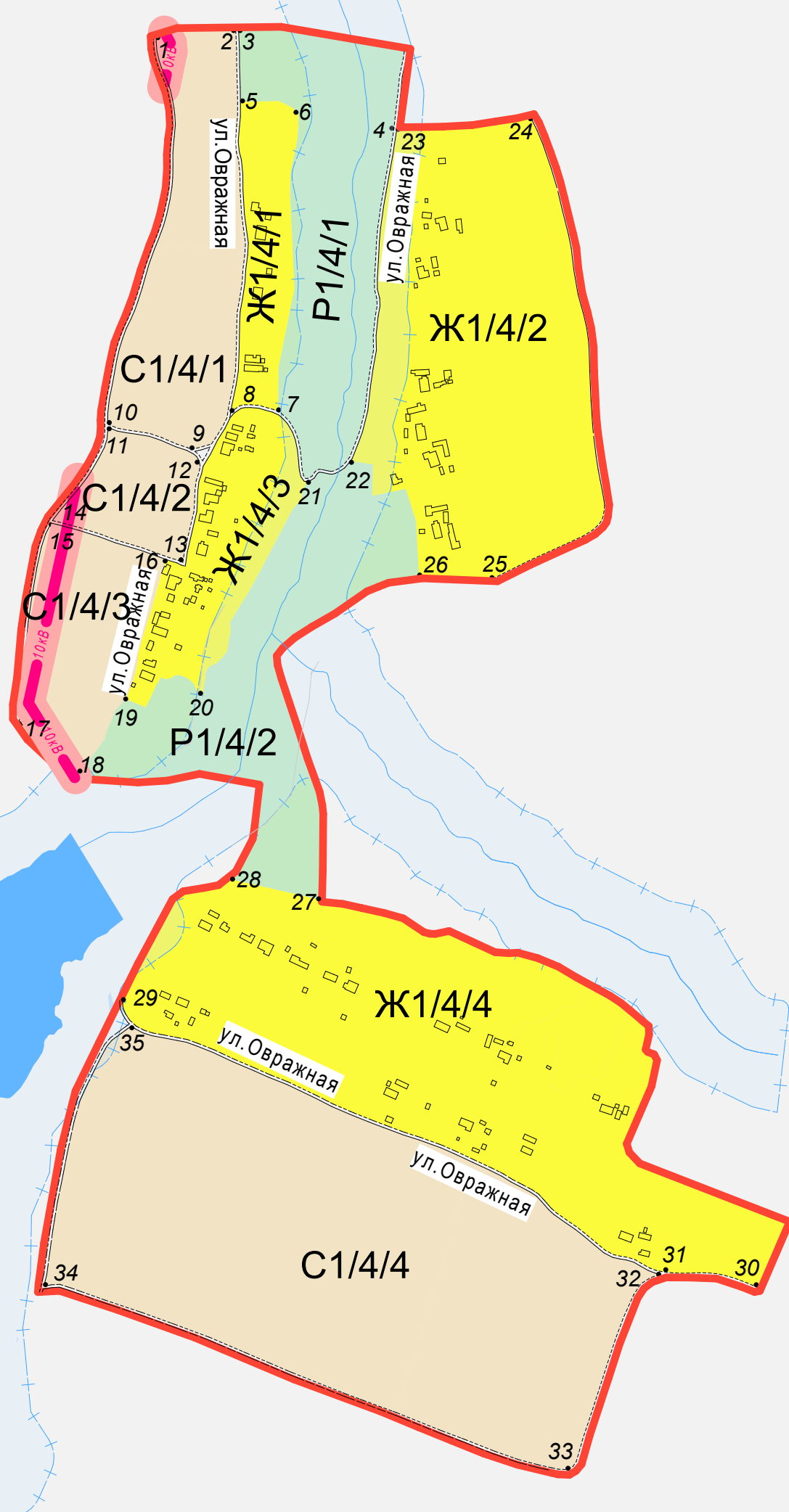
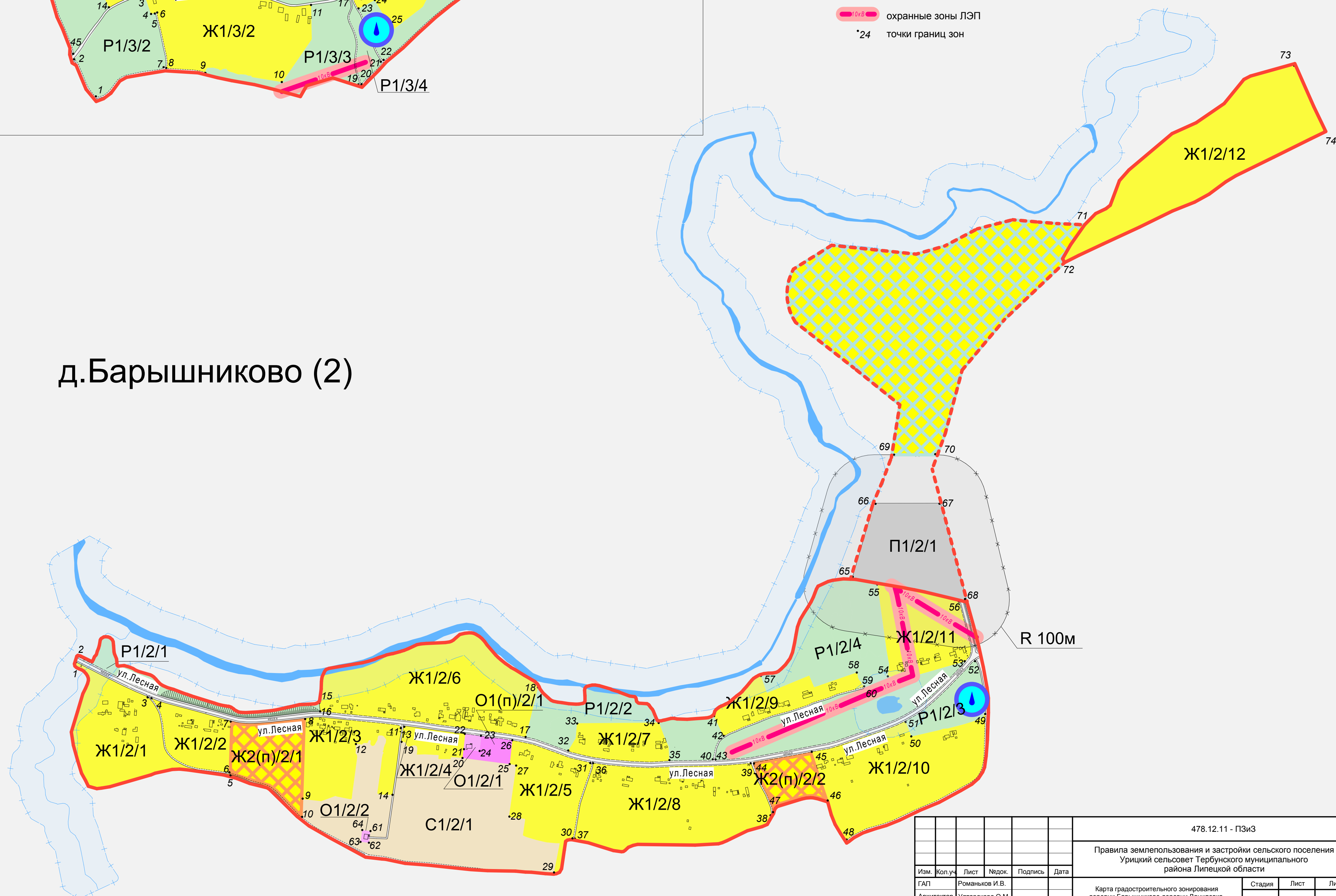
д.Даниловка(3)



Условные обозначения:

- Границы
 - населенного пункта
 - проектируемая граница населенного пункта
- Жилые зоны
 - Ж1 населенного пункта
 - Ж2(п) зона планируемой жилой застройки на расчетный срок
 - Ж3(п) зона планируемой жилой застройки на перспективу
- Общественно-деловые зоны
 - О1 зона общественного центра
 - О1(п) зона планируемого размещения объектов общественно-делового назначения
- Производственно-коммунальные зоны
 - П1 зона промышленно-коммунальных, сельскохозяйственных предприятий и транспортных хозяйств IV и V класса санитарной вредности
 - П2 зона промышленно-коммунальных предприятий II-III класса санитарной вредности
- Рекреационные зоны
 - Р1 зона озелененных территорий общего пользования
- Зона сельскохозяйственного назначения
 - С1 зона сельскохозяйственных угодий
- Зона с особыми условиями использования
 - границы санитарно-защитных зон
 - охранные зоны ЛЭП
 - точки границ зон

д.Барышниково (2)



					478.12.11 - ПЗиЗ			
					Правила землепользования и застройки сельского поселения Урицкий сельсовет Тербунского муниципального района Липецкой области			
Изм.	Коп.уч.	Лист	Недок.	Подпись	Дата	Стадия	Лист	Листов
ГАП		Романов И.В.				Карта градостроительного зонирования деревни Барышниково, деревни Даниловка, деревни Дубровка	ПТ	3
Архитектор		Ултаркова О.М.						
Инженер		Мелихова Е.П.						
Инженер		Киженко Е.Ю.						
Инженер		Бульгина Т.Е.						
					ООО "Липецкгеоизыскания" проектный отдел			
					М 1 : 5 000			